



cyclomedia

Van GlobeSpotter naar Street Smart

Versie NL171026

Datum: 26 oktober 2017

© 2017 CycloMedia Technology B.V.

Index

INDEX	2
1. INLEIDING	3
1.1 WAAROM STREET SMART?	3
1.2 HOUDT GLOBESPOTTER ECHT OP TE BESTAAN?	3
2. WANNEER OVERSTAPPEN	4
2.1 WEBAPPLICATIE	4
2.2 APPLICATION PROGRAMMING INTERFACE (API)	4
3. HOE OVER TE STAPPEN	6
3.1 WEBAPPLICATIE	6
3.1.1 <i>Losse applicatie</i>	6
3.1.2 <i>'pop out'</i>	6
3.1.3 <i>Authorisatie</i>	7
3.2 APPLICATION PROGRAMMING INTERFACE (API)	7
3.2.1 <i>Cyclomedia API integratie voor ESRI desktop</i>	7
3.2.2 <i>Overige integraties</i>	7

1. Inleiding

Cyclomedia heeft een nieuwe viewer ontwikkeld. Deze viewer die Street Smart heet gaat GlobeSpotter op termijn vervangen.

1.1 Waarom Street Smart?

De hoofdreden voor het maken van een nieuwe viewer is de technische vooruitgang in webtechnologie. Street Smart is gebouwd in HTML5 wat de hedendaagse techniek is voor het maken van webapplicaties. GlobeSpotter draait op Adobe Flash technologie die momenteel niet meer verder wordt ontwikkeld.

1.2 Houdt GlobeSpotter echt op te bestaan?

Ja, de oorzaak is dat de flashplayer niet meer wordt ondersteund in browsers. Er zullen langzaam steeds meer barrières worden opgeworpen en in 2020 stopt de support voor Adobe Flash definitief.

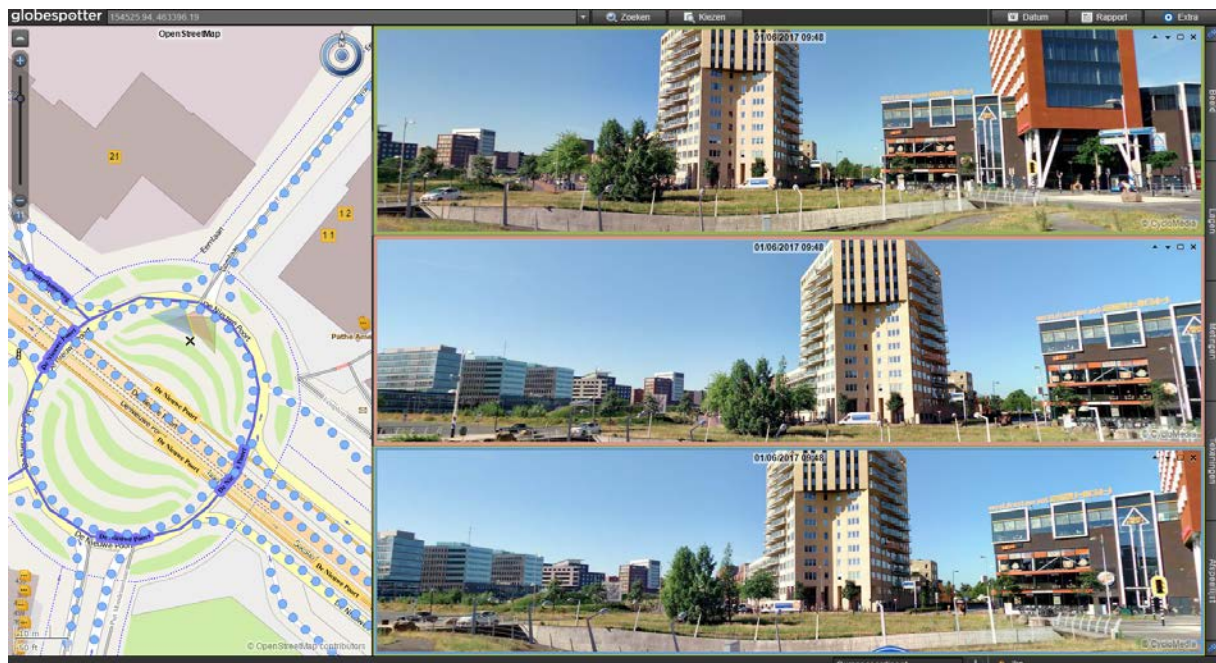
2. Wanneer overstappen

Het moment van overstappen bepaalt u min of meer zelf, maar u dient daarbij wel rekening te houden met de manier waarop u nu GlobeSpotter gebruikt.

Hierbij is het belangrijk het onderscheid te kennen tussen de manieren waarop Street Smart en Globespotter beschikbaar zijn. Deze manieren zijn:

2.1 Webapplicatie

Dit is de applicatie die draait op <https://globespotter.cyclomedia.com>. U kunt deze applicatie rechtstreeks aanroepen, maar ook vanuit andere pakketten. Met behulp van URL parameters komt u dan direct op de gewenste locatie terecht.

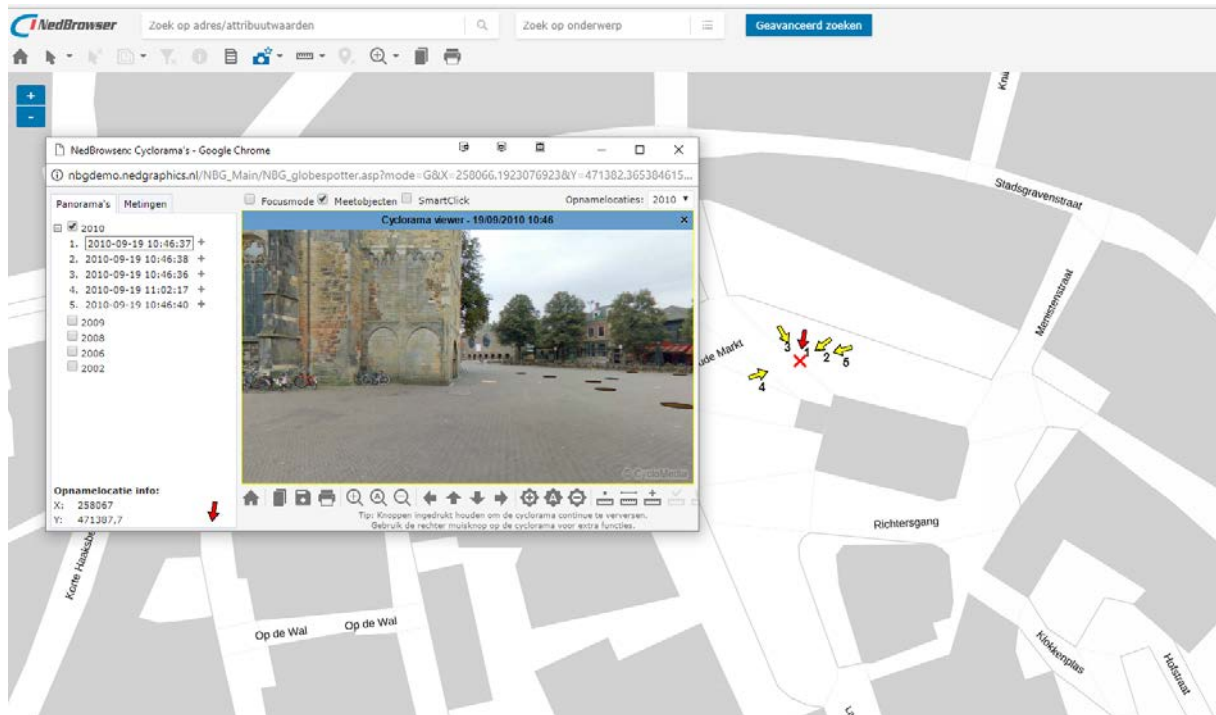


voorbeeld globespotter webapplicatie

De webapplicatie van Street Smart is gereed en dus kunt u de overstap direct maken. Zie hiervoor hoofdstuk 3.1

2.2 Application Programming Interface (API)

Een API is in dit geval een viewer die moet worden ingebouwd in een andere applicatie. De leverancier van deze applicatie moet hiervoor aan de slag om een koppeling met de API van CycloMedia te realiseren. Bekende koppelingen met de API van Globespotter zijn Nedbrowser, Neuron, DG Dialog en ook de ArcMap plugin die CycloMedia zelf gemaakt heeft.



voorbeeld van een GlobeSpotter API integratie

Overstappen met een API integratie kan dus alleen wanneer uw leverancier een koppeling met de Street Smart API heeft gebouwd. Zie hoofdstuk 3.2

3. Hoe over te stappen

Afhankelijk van het gebruik GlobeSpotter zijn zoals gemeld in het vorige hoofdstuk kunt u overstappen. Ook hierbij maken we onderscheid in de varianten waarin Street Smart verschijnt

3.1 Webapplicatie

3.1.1 Losse applicatie

Gebruikt u de GlobeSpotter nu als losse applicatie surf dan naar <https://streetsmart.cyclomedia.com> . Log hier in met dezelfde inloggegevens die voor GlobeSpotter gebruikt worden.

3.1.2 'pop out'

Wanneer u GlobeSpotter opent met URL parameters vanuit bijvoorbeeld uw GIS dan moet de link in uw gis worden aangepast. De mogelijkheden voor een pop out met Street Smart zijn iets minder uitgebreid dan die in GlobeSpotter. Dit zijn de mogelijkheden

Op imageID

<https://streetsmart.cyclomedia.com/streetsmart?q=<IMAGEID>>

voorbeeld : <https://streetsmart.cyclomedia.com/streetsmart?q=5D5439TS>

Op coördinaat

https://streetsmart.cyclomedia.com/streetsmart?q=<X_COORD>;<Y_COORD>;<EPSG>

voorbeeld :

<https://streetsmart.cyclomedia.com/streetsmart?q=87052.26;436864.77;EPSG:28992>

De EPSG code voor nederlandse (RD) coördinaten is altijd 28992

Op kaartblad (bounding box)

https://streetsmart.cyclomedia.com/streetsmart?q=<MIN_X_COORD>;<MIN_Y_COORD>;<MAX_X_COORD>;<MAX_Y_COORD>;<EPSG>

<https://streetsmart.cyclomedia.com/streetsmart?q=86986.63;436784.66;87117.88;436944.89;EPSG:28992>

Op adres

<https://streetsmart.cyclomedia.com/streetsmart?q=< Adres>>

[https://streetsmart.cyclomedia.com/streetsmart?q=Van voordenspark 1B, zaltbommel](https://streetsmart.cyclomedia.com/streetsmart?q=Van%20voordenpark%201B,%20zaltbommel)

[https://streetsmart.cyclomedia.com/streetsmart?q=5301KP 1](https://streetsmart.cyclomedia.com/streetsmart?q=5301KP_1)

3.1.3 Authorisatie

Een aantal klanten heeft met behulp van CycloMedia geregeld dat het GlobeSpotter wachtwoord naar de werkplekken is gedistribueerd. Hierdoor autoriseert GlobeSpotter zonder tussenkomst van de eindgebruiker. Voor Street Smart bestaat er nog niet zo'n oplossing. Deze gaat er wel komen en ook hierbij gaat gebruik worden gemaakt van moderne technologie. Het zal mogelijk worden om uw windows inlogaccount voor Street Smart te gebruiken. CycloMedia zal dit voor het eind van 2018 mogelijk maken. Zodra wij zover zijn zal er een instructie voor uw ICT beheerder op onze website verschijnen.

3.2 Application Programming Interface (API)

3.2.1 Cyclomedia API integratie voor ESRI desktop

De ArcMap plugin zal niet worden bijgewerkt. De ArcGIS pro plugin wordt wel omgezet naar Street Smart. Dit zal naar verwachting in de 2^e helft van 2018 plaatsvinden.

3.2.2 Overige integraties

Voor een API overstap moet u applicatie leverancier een koppeling gemaakt hebben met de Street Smart API. U kunt dus het beste contact opnemen met uw leverancier om te zien of en zo niet wanneer er een Street Smart koppeling gereed is.

Wanneer uw applicatie leverancier een koppeling gereed heeft kunt u in de handleiding van de applicatie terug vinden hoe Street Smart te configureren is.